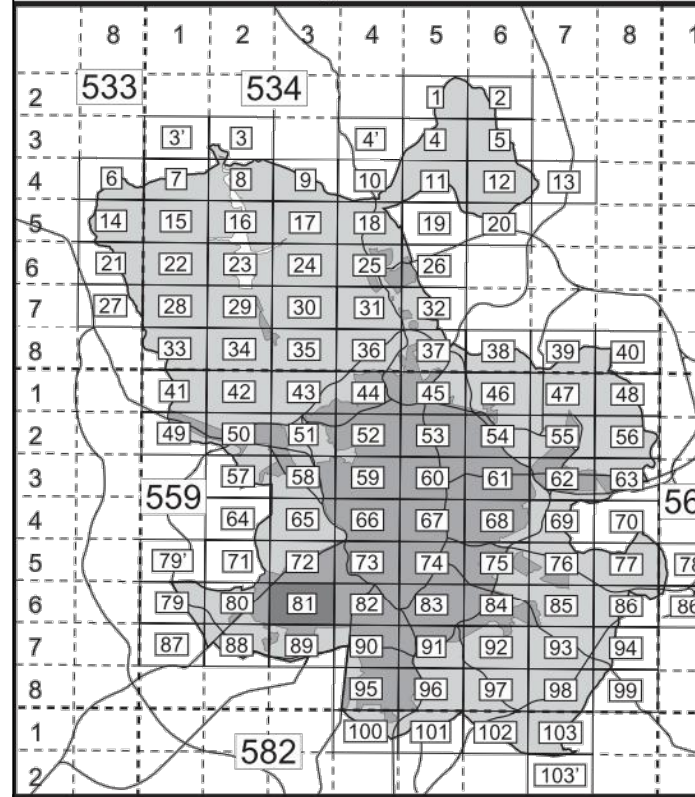
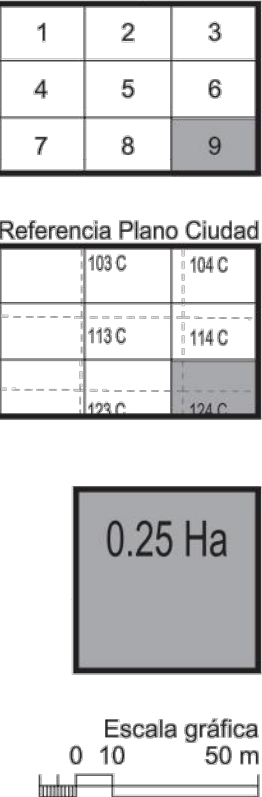


Gráfico de distribución de hojas 1:5000 del Término Municipal



División hojas 1:2000



Alineaciones	
	Alineación oficial
	Alineación en volumetría específica

Ambitos de ordenación	
	Limite del ámbito
	Norma zonal
	Grado
	Nivel
	Ordenación
	Distrito
	Número de orden
	Ordenación
	Cuadrante
	Número de orden
	Ordenación
	Nivel de protección

Ambitos de ordenación	
AOE.00.01	Ordenación especial
Suelo urbano	
7.2.a	Norma zonal
●	Norma zonal 1.5
API.14.07	Planeamiento incorporado
APE.05.14	Planeamiento específico
APR.21.05	Planeamiento remitido
Suelo urbanizable	
UZI.0.09	Incorporado
UZP.1.02	Programado
UNP.4.03	No programado
Suelo no urbanizable	
NUC	Común
NUP.2	Protegido

Dotaciones	
	Zonas verdes
	Básica
	Singular
	Deportivo
	Básico
	Singular
	Privado
	Equipamiento
	Básico
	Singular
	Privado
	Servicio público
	Básico
	Singular
	Administración pública
	Servicios infraestructurales
	Servicios de transporte
	Transporte ferroviario
	Transporte aéreo
	Intercambiadores
	Logística del transporte
	Vía pública principal
	Reserva viaria y ferroviaria
	Vía pública secundaria
	Trazado indicativo (APR)

PROYECTOR:

GERENCIA ASISTENCIAL DE
ATENCIÓN PRIMARIA DEL
SERVICIO MADRILEÑO DE SALUD



Gerencia Asistencial
de Atención Primaria
CONSEJERÍA DE SANIDAD

PROYECTO BÁSICO Y DE EJECUCIÓN PARA
UN CENTRO DE ATENCIÓN PRIMARIA EN
AVENIDA ABRANTES 113 (MADRID)

REDACTOR:

MIGUEL SAN JUAN. ARQUITECTO

CONTRATISTA DEL PROYECTO:

SAN JUAN ARQUITECTURA S.L. SCma

GRAN VÍA RAMÓN Y CAJAL, 53 - 4. VALENCIA | T. 963800739 | F. 963800806 | sanjuan@sanjuanarquitectura.com | WWW.SANJUANARQUITECTURA.COM | INGENIERÍA Y MEDIOAMBIENTE

Nº PLANO:

1.1

ESCALA:

-

TÍTULO DEL PLANO:

SITUACIÓN Y EMPLAZAMIENTO

FECHA:

JULIO 2021

FDO: MIGUEL SAN JUAN. ARQUITECTO. 11803 COACV



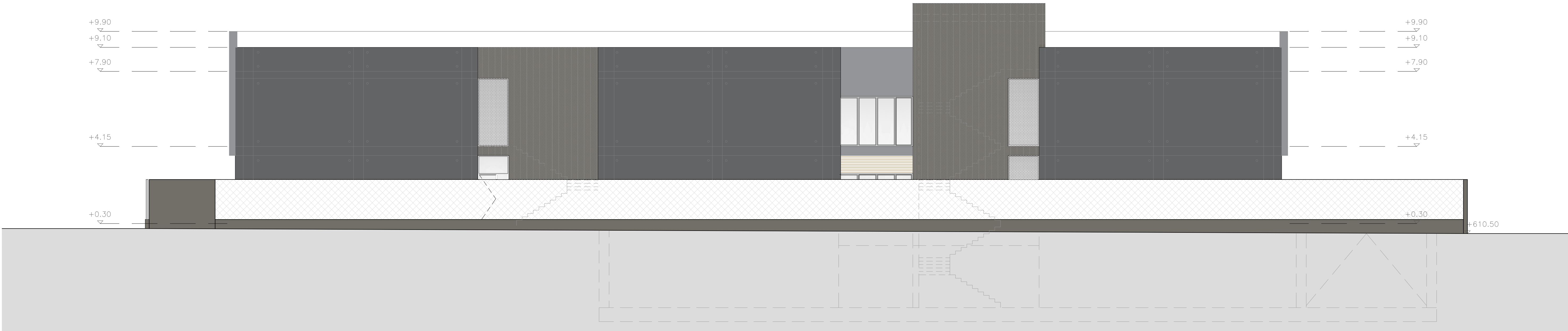
LEYENDA ACABADOS

- PAVIMENTO HORMIGÓN IMPRESO 1
- PAVIMENTO HORMIGÓN IMPRESO 2
- ZONA AJARDINADA

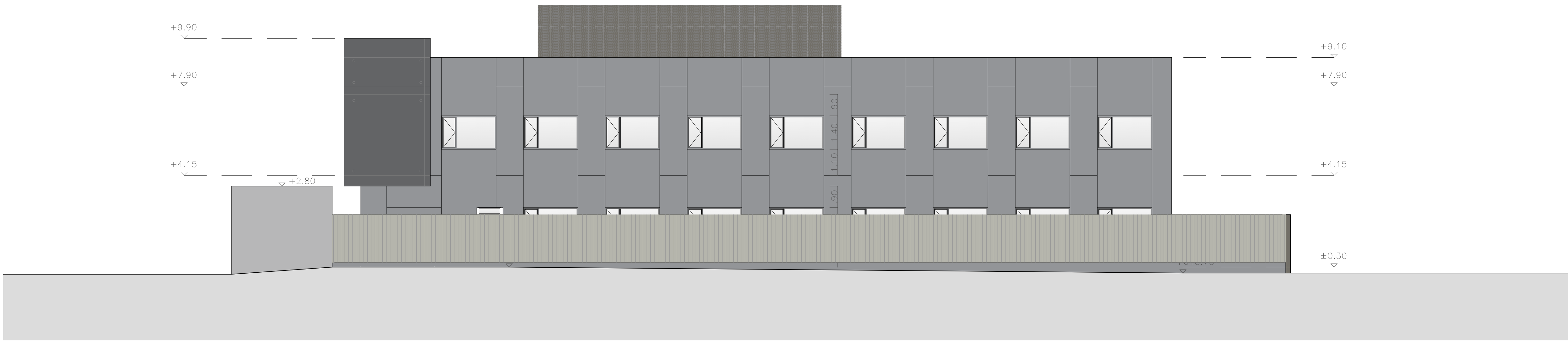
MOBILIARIO URBANIZACIÓN

- BANCO
- PAPELERA
- REJILLA AGUAS PLUVIALES

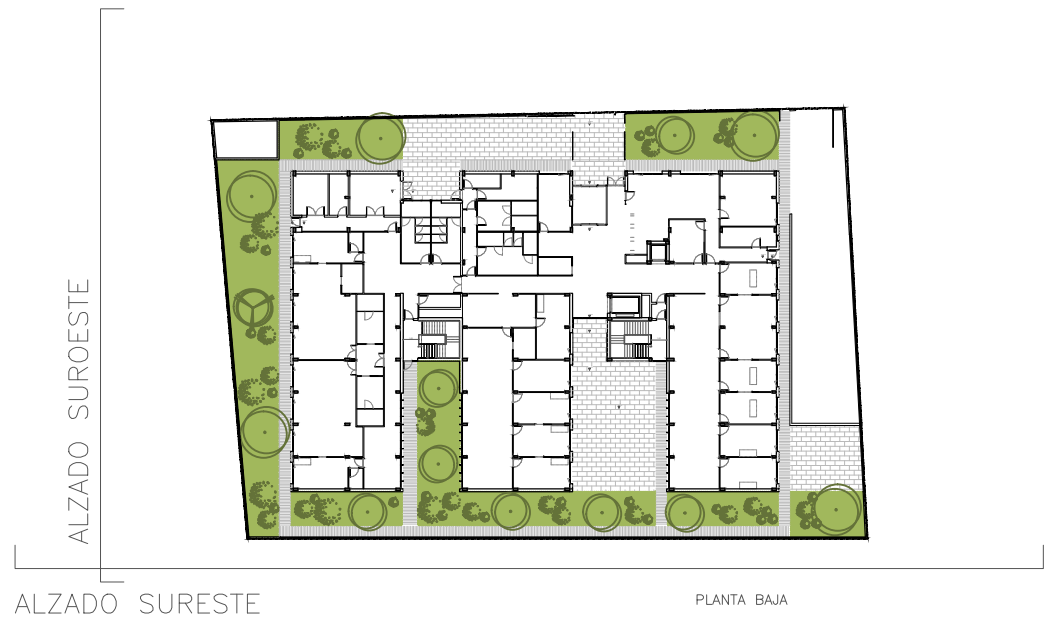




ALZADO SURESTE



ALZADO SUROESTE



PROMOTOR:

GERENCIA ASISTENCIAL DE
ATENCIÓN PRIMARIA DEL
SERVICIO MADRILEÑO DE SALUD



Gerencia Asistencial
de Atención Primaria
CONSEJERÍA DE SANIDAD

PROYECTO BÁSICO Y DE DE
EJECUCIÓN PARA UN CENTRO DE
ATENCIÓN PRIMARIA EN AVENIDA
ABRANTES 113 (MADRID)

REDACTOR:

MIGUEL SAN JUAN. ARQUITECTO

CONTRATISTA DEL PROYECTO:

SAN JUAN ARQUITECTURA S.L. SCma

GRAN VÍA RAMÓN Y CAJAL, 53-4. VALENCIA | TF. 963800739 | FAX 963800806 | sanjuan@sanjuanarquitectura.com | WWW.SANJUANARQUITECTURA.COM INGENIERÍA Y MEDIOAMBIENTE

Nº PLANO:

1.4

ESCALA:

DIN A1: 1/100
DIN A3: 1/200

TÍTULO DEL PLANO:

URBANIZACIÓN
ALZADOS 1

FECHA:

JULIO 2021

FDO: MIGUEL SAN JUAN. ARQUITECTO. 11803 COACV

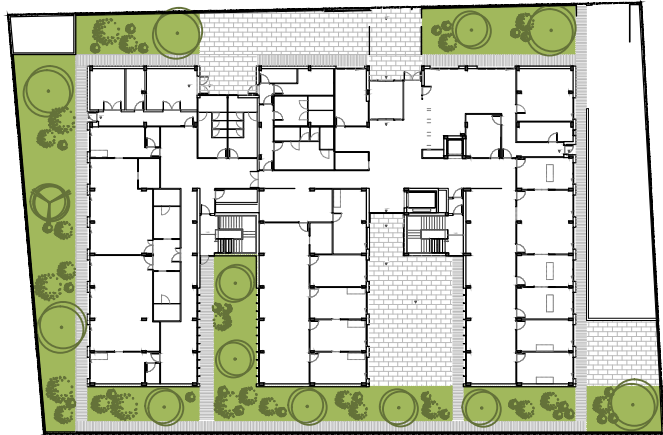


ALZADO NOROESTE



ALZADO NORESTE

ALZADO NOROESTE



ALZADO NORESTE

PROMOTOR:

GERENCIA ASISTENCIAL DE
ATENCIÓN PRIMARIA DEL
SERVICIO MADRILEÑO DE SALUD



Gerencia Asistencial
de Atención Primaria
CONSEJERÍA DE SANIDAD

PROYECTO BÁSICO Y DE EJECUCIÓN
PARA UN CENTRO DE ATENCIÓN
PRIMARIA EN AVENIDA ABRANTES
113 (MADRID)

REDACTOR:

MIGUEL SAN JUAN. ARQUITECTO

CONTRATISTA DEL PROYECTO:

SAN JUAN ARQUITECTURA S.L. SCma

GRAN VÍA RAMÓN Y CAJAL, 53-4. VALENCIA | TF. 963800739 | FAX 963800806 | sanjuan@sanjuanarquitectura.com | WWW.SANJUANARQUITECTURA.COM INGENIERÍA Y MEDIOAMBIENTE

Nº PLANO:

1.5

ESCALA:

DIN A1: 1/100
DIN A3: 1/200


TÍTULO DEL PLANO:

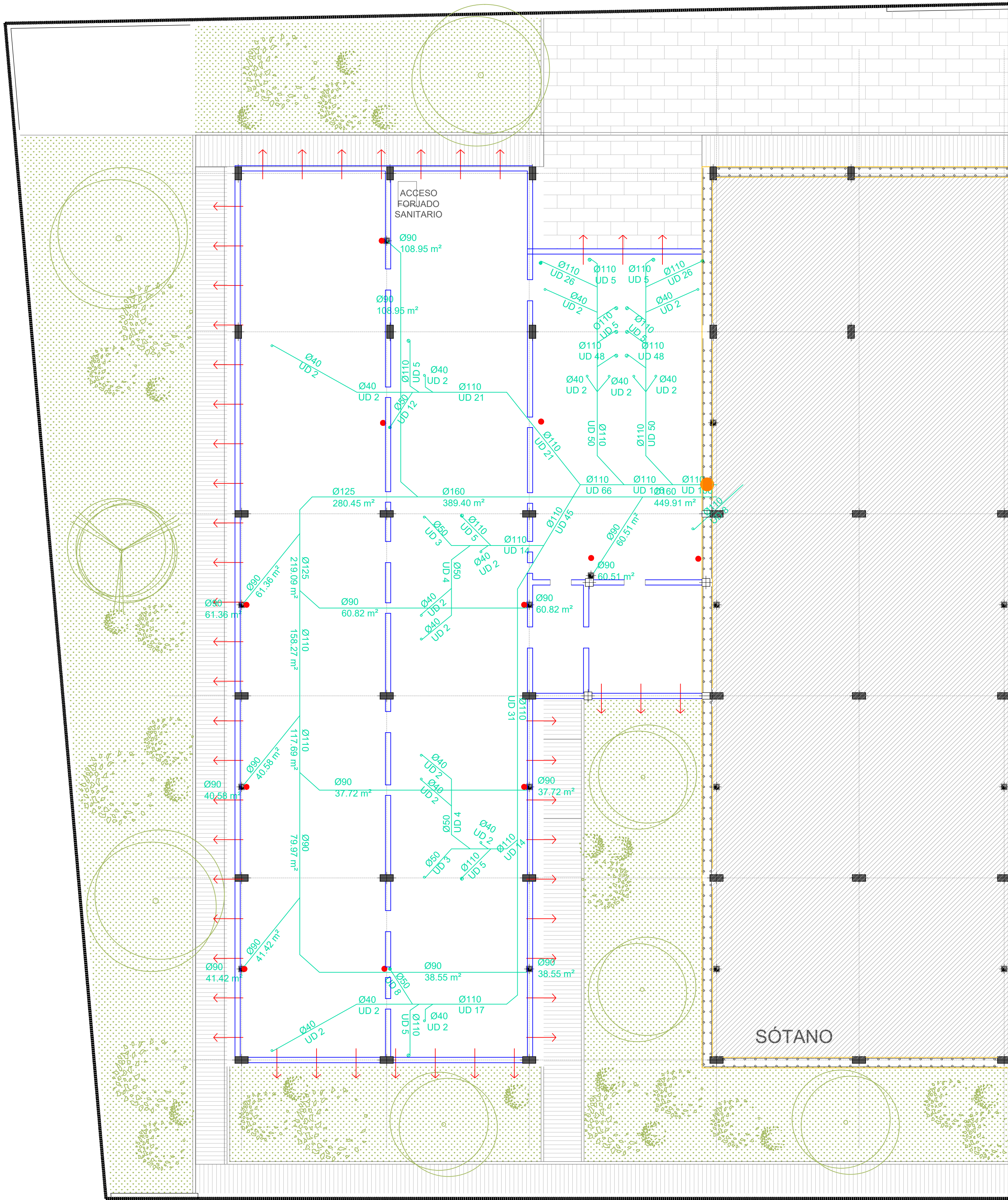
URBANIZACIÓN
ALZADOS 2

FECHA:

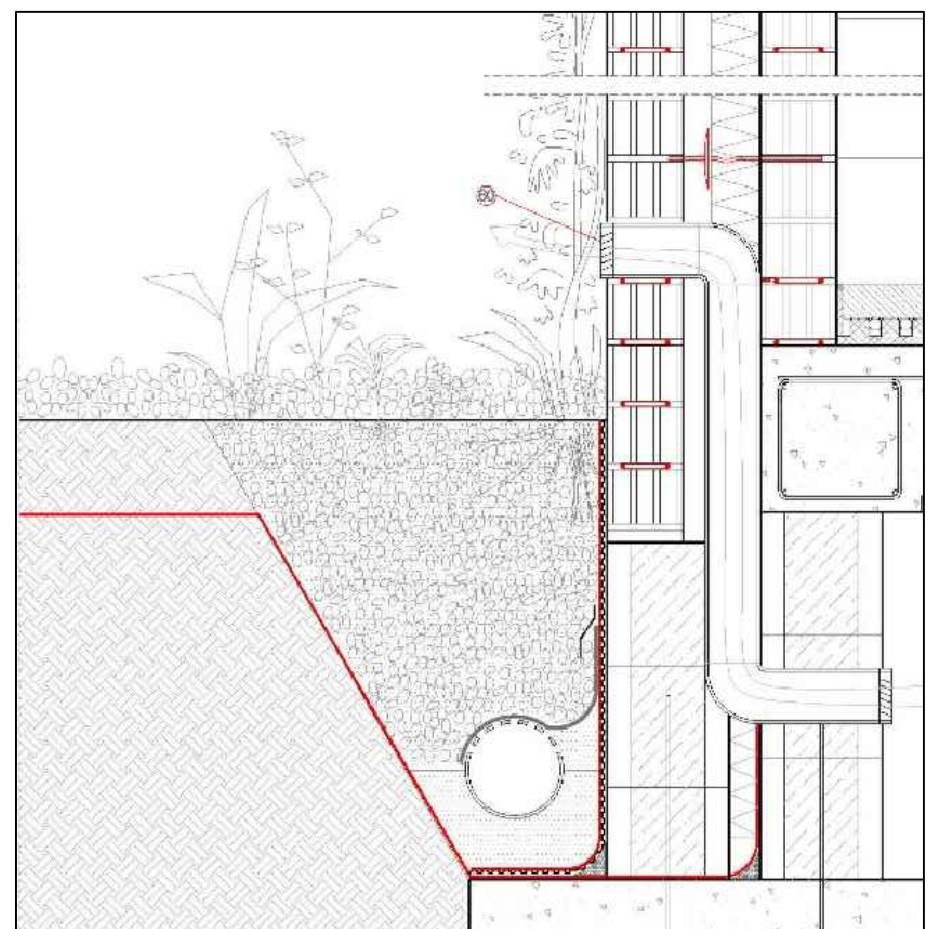
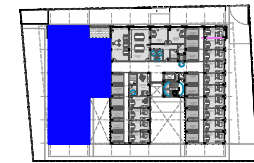
JULIO 2021

FDO: MIGUEL SAN JUAN. ARQUITECTO. 11803 COACV

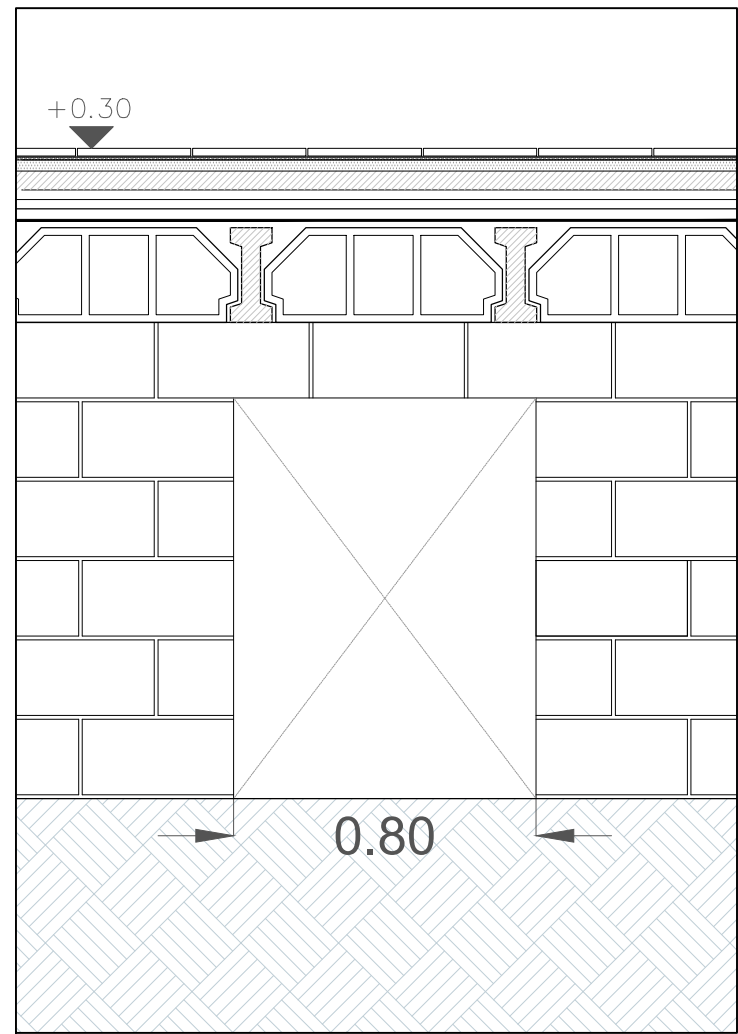
Nº PLANO: 1.6	TÍTULO DEL PLANO: JUSTIFICACIÓN NORMATIVA URBANÍSTICA	 FDO: MIGUEL SAN JUAN. ARQUITECTO. 11803 COACV
ESCALA: DIN A1: 1/300 DIN A3: 1/600	FECHA: JULIO 2021	



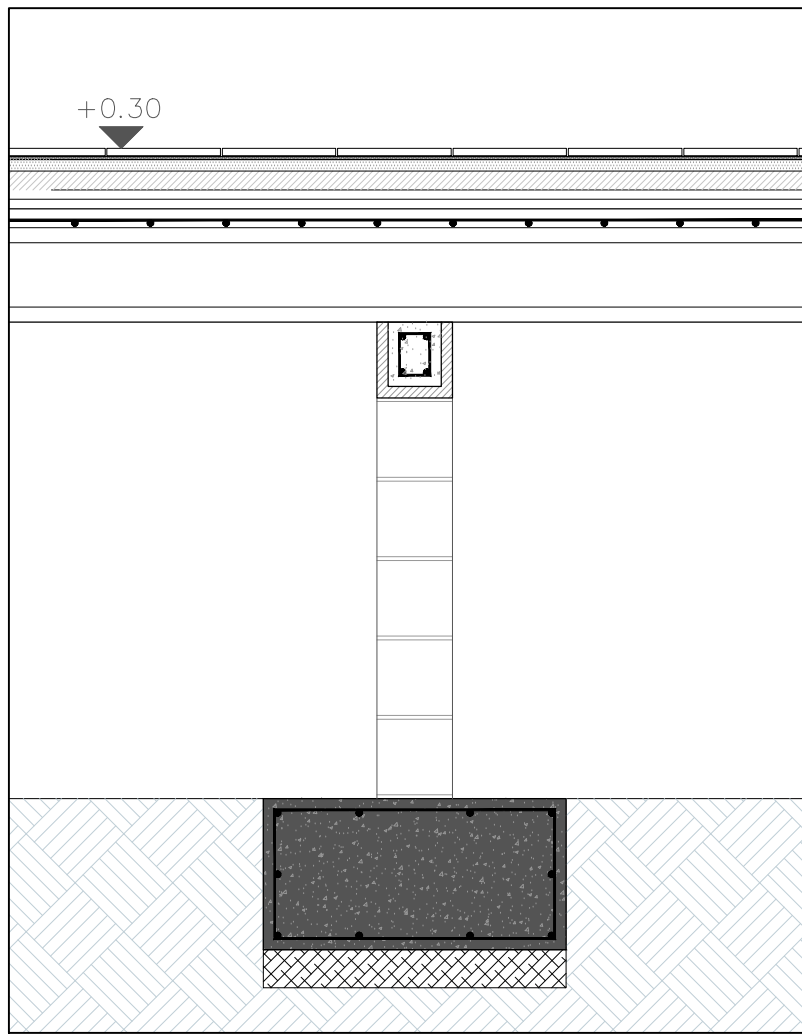
- ABERTURA VENTILACIÓN
- MURO BLOQUES
- MURO HORMIGÓN
- RED SANEAMIENTO
- SELLADO PASATUBOS
- CHIMENEAS VENTILACIÓN



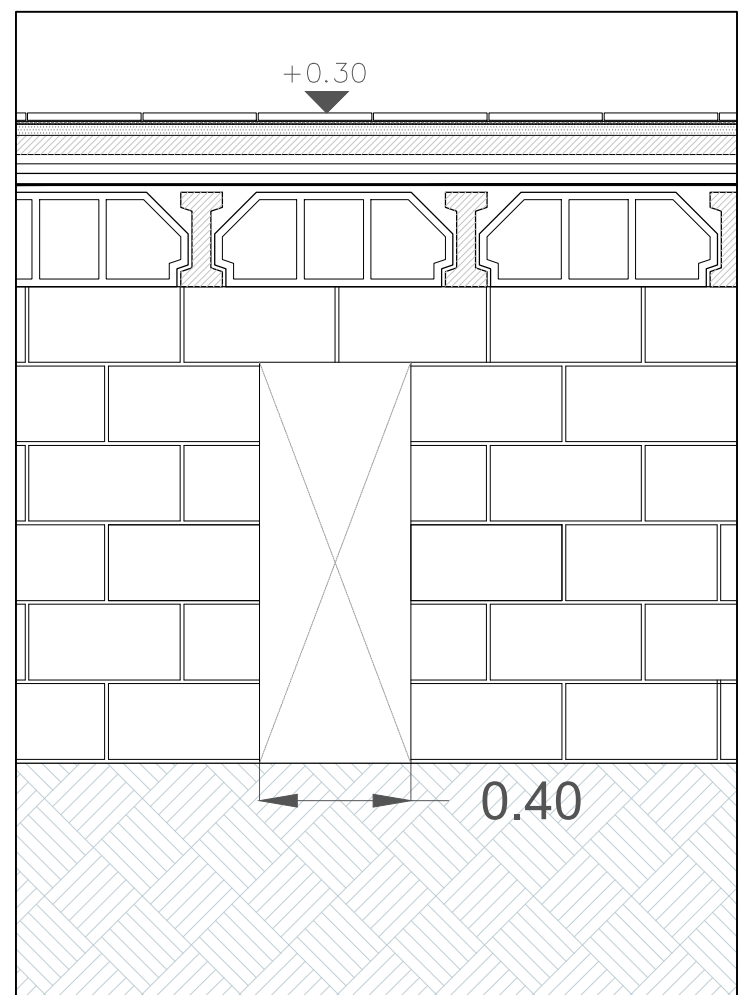
Ventilación forjado sanitario.



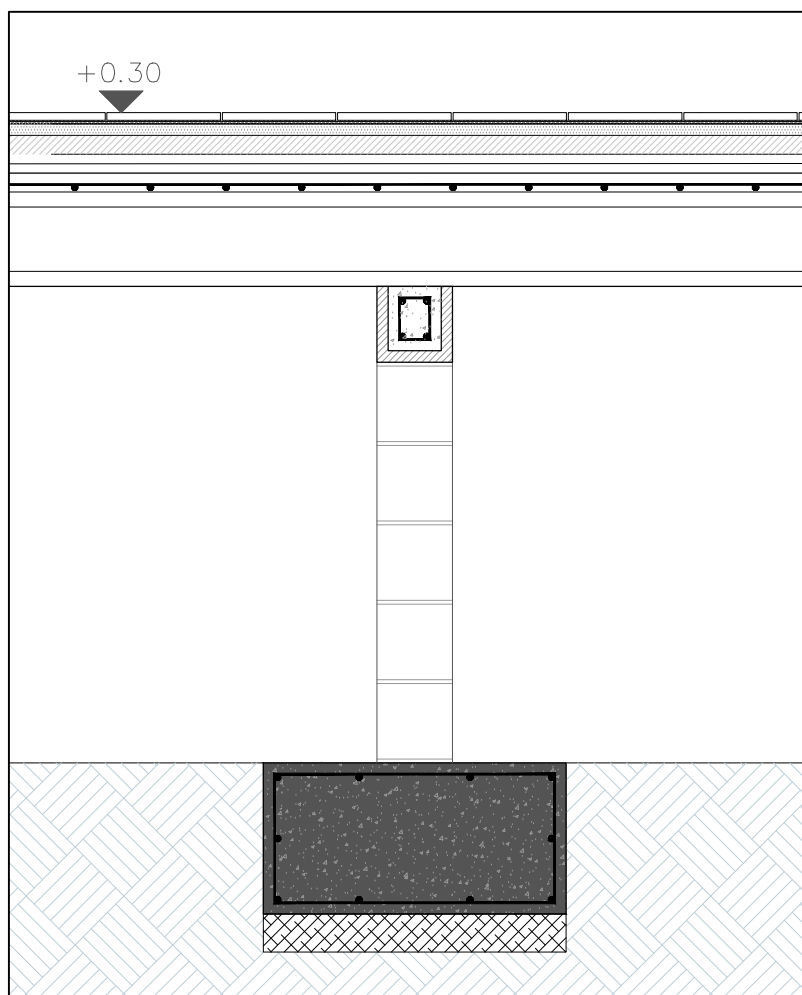
Hueco de paso. 80 cm. alzado.



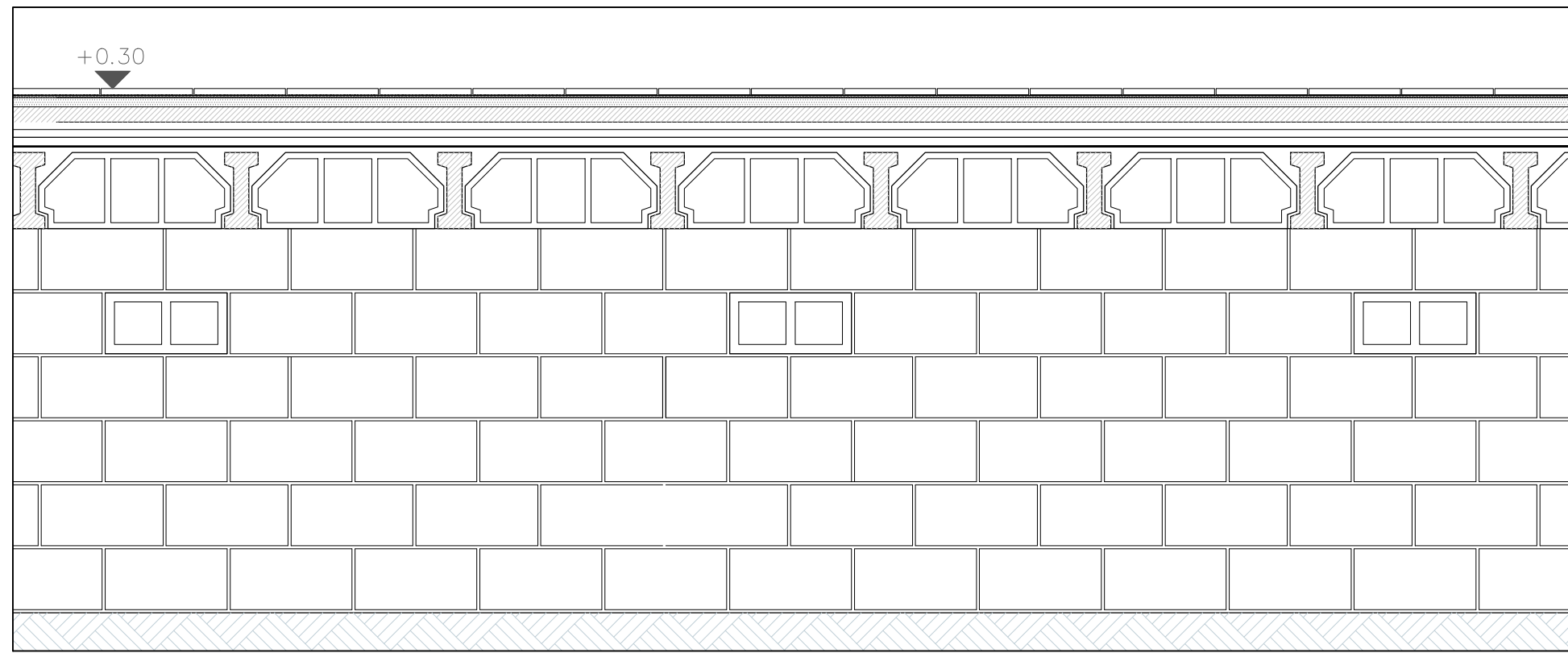
Hueco de paso. 80 cm. sección.



Hueco de paso. 40 cm. alzado.



Hueco de paso. 40 cm. sección.



Huecos ventilación forjado sanitario cada 5 bloques.

PROMOTOR:

GERENCIA ASISTENCIAL DE
ATENCIÓN PRIMARIA DEL
SERVICIO MADRILEÑO DE SALUD



Gerencia Asistencial
de Atención Primaria
CONSEJERÍA DE SANIDAD

PROYECTO BÁSICO Y DE EJECUCIÓN PARA
UN CENTRO DE ATENCIÓN PRIMARIA EN
AVENIDA ABRANTES 111 (MADRID)

REDACTOR:

MIGUEL SAN JUAN. ARQUITECTO

CONTRATISTA DEL PROYECTO:

SAN JUAN ARQUITECTURA S.L. SCma

GRAN VÍA RAMÓN Y CAJAL, 53-4. VALENCIA | TF. 963800739 | FAX 963800806 | sanjuan@sanjuanarquitectura.com | WWW.SANJUANARQUITECTURA.COM | INGENIERÍA Y MEDIOAMBIENTE

Nº PLANO:

1.7

ESCALA:

DIN A1: 1/100
DIN A3: 1/200

TÍTULO DEL PLANO:

URBANIZACIÓN
FORJADO SANITARIO

FECHA:

JULIO 2021

FDO: MIGUEL SAN JUAN. ARQUITECTO. 11803 COACV